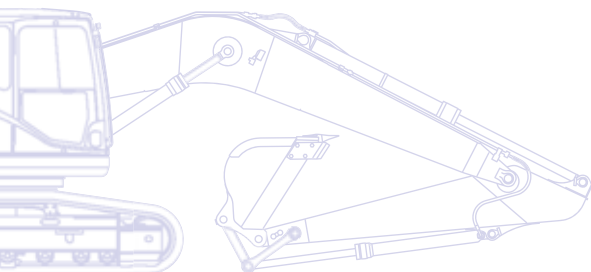


KOMATSU

PC
490



Hydraulické rýpadlo **PC490/LC-10**



VÝKON MOTORU

270 kW / 367 PS @ 1.900 ot/min

PROVOZNÍ HMOTNOST

PC490-10: 46.630 - 47.570 kg

PC490LC-10: 46.910 - 48.400 kg

OBJEM LOPATY

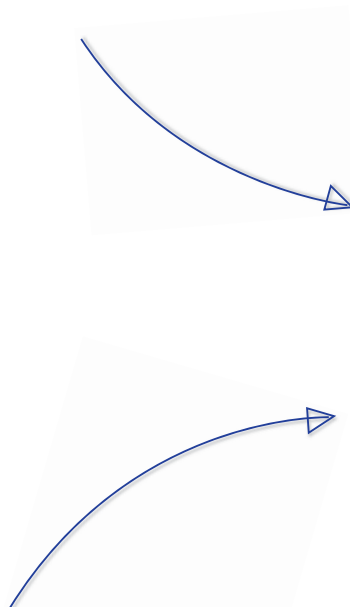
max. 3,50 m³

Stručný přehled

Nejnovější generace rýpadel Komatsu, která vychází z emisních směrnic EU Stupeň IIIB resp. EPA Tier 4 Interim, pokračuje v dlouhodobé nabídce kvality bez kompromisů a komplexní zákaznické podpory společně s novými požadavky na bezpečnost a ochranu životního prostředí. Nabízí vyšší výkon motoru, nižší spotřebu paliva a nižší emise, přináší pokročilý elektronický řídicí systém, regulující parametry průtoku vzduchu, vstřikování paliva a spalovacího procesu s cílem optimalizace výkonu a dalšího omezení produkce mikročástic a oxidů dusíku ve spalínách - strojům "Řady 10" můžete důvěřovat, že splní svůj příslib jedinečnosti.

Výkon a ohleduplnost k životnímu prostředí

- Motor s nízkou spotřebou, splňující směrnice EU Stupeň IIIB resp. EPA Tier 4 Interim
- Úsporný motor a hydraulické systémy
- Nastavitelný ukazatel Eco a signalizace volnoběhu
- Snížení ztrát paliva



Absolutní všestrannost

- Ideální pro širokou řadu aplikací
- 6 pracovních režimů
- Dva režimy ovládání výložníku
- Velký výběr nadstandardního vybavení
- Dokonalá všestrannost



PC490-10

VÝKON MOTORU

270 kW / 367 PS @ 1.900 ot/min

PROVOZNÍ HMOTNOST

PC490-10: 46.630 - 47.570 kg
PC490LC-10: 46.910 - 48.400 kg

OBJEM LOPATY

max. 3,50 m³

Maximální pohodlí obsluhy

- Plně pneumaticky odpružená sedačka obsluhy s ovladači
- Konstrukce s nízkou hlučností
- Malé vibrace
- Velká širokoúhlá obrazovka s vysokým rozlišením
- Zvýšený komfort obsluhy



Nejpřísnější bezpečnostní normy

- Bezpečná kabina SpaceCab™, ochranná konstrukce ROPS splňující požadavky normy ISO 12117-2:2008
- Zadní kamera nepřesahující obrys stroje
- Optimální bezpečnost na pracovišti
- Bezpečný přístup, jednoduchá údržba
- Ochranný systém proti padajícím předmětům (FOPS) dodávaný na přání



KOMTRAX

Bezdrátový monitorovací
systém Komatsu

Kvalita, na kterou se můžete spolehnout

- Spolehlivý a účinný
- Robustní konstrukce
- Komponenty s kvalitou Komatsu
- Široká servisní síť

Absolutní všestrannost

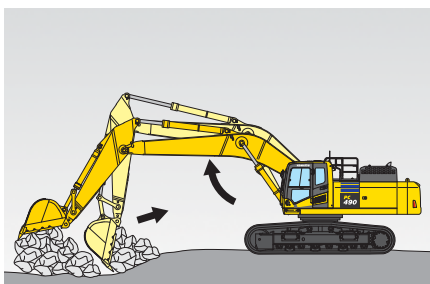
Ideální pro širokou řadu aplikací

Výkonné a precizní rýpadlo Komatsu PC490-10 je vybaveno tak, aby efektivně provádělo jakékoli úkony podle vašich požadavků. Na velkých nebo na malých staveništích, při výkopových pracích, při hloubení, při srovnávání terénu nebo při přípravě staveniště zaručuje originální hydraulický systém Komatsu vždy maximální produktivitu a ovladatelnost.

6 pracovních režimů

K dispozici jsou všechny režimy - Power (Výkon), Lifting (Zdvihání), Breaker (Kladivo), Economy (Ekonomický), Attachment Power (Výkon pro příslušenství) a Attachment Economy (Ekonomický pro příslušenství) - které zaručují, že PC490-10 podá požadovaný výkon s minimální spotřebou paliva. Ekonomický režim (Economy) může být nastaven tak, aby poskytoval optimální vyvážení mezi výkonem a hospodárností z hlediska prováděné práce. Průtok oleje do hydraulického příslušenství je regulován přímo na kvalitním širokouhlém zobrazovacím panelu.

Dva režimy ovládání výložníku



Plynulý režim

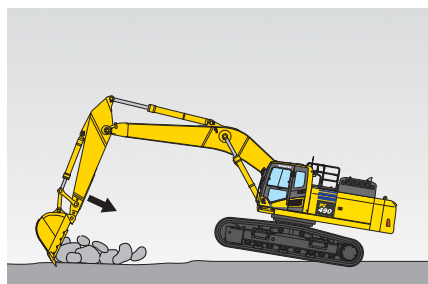
Funkce plovoucího výložníku omezuje zvedání stroje při nabírání materiálu na nerovném a pevném podkladu, a při shrnování těžného materiálu.

Dokonalá všestrannost

Aby rýpadlo PC490-10 bylo ještě všestrannější, je možné jej vybavit dvěma přidavnými hydraulickými okruhy, ovládanými pedálem nebo posuvným ovladačem na joysticku (první okruh) a druhým posuvným ovladačem na druhém joysticku (druhý okruh). Paměť předvolby hydraulických parametrů pro deset různých příslušenství s možností individuálního pojmenování je ve standardní výbavě stroje, spolu se standardním hydraulickým okruhem pro ovládání rychloupínače je tak přizpůsobení stroje pracovním podmínkám ještě snazší.

Velký výběr variant

Rýpadlo PC490-10 je možné dodat také v provedení pro zvlášť náročné pracovní podmínky. Toto provedení obsahuje krátký výložník 6,7 m, dvoubřité desky pásů, ochranné kryty pásů v celé délce a volitelně také ochranné mříže čelního a horního okna.



Silový režim

Funkce přítlaku výložníku usnadňuje těžení materiálu v nejnáročnějších podmínkách.





Výkon a ohleduplnost k životnímu prostředí

Nová technologie motorů Komatsu

Výkonný a úsporný motor Komatsu SAA6D125E-6-A, kterým je rýpadlo PC490-10 vybaveno, poskytuje výkon 270 kW/367 PS a je certifikován jako hnací jednotka splňující požadavky emisních norem EU Stupeň IIIB/EPA Tier 4 Interim. Pro dosažení maximálního výkonu, nízké spotřeby paliva a shody s požadavky emisních norem je motor vybaven turbodmychadlem, systémem přímého vstřikování paliva, vzduchovým přidavným chlazením plnicího vzduchu a systémem recirkulace výfukových plynů EGR.

Úsporný motor a hydraulický systém

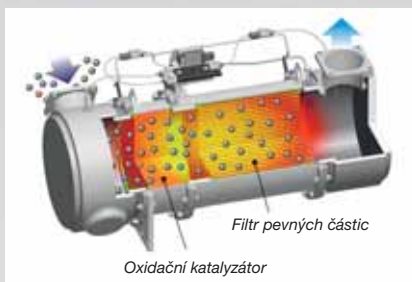
Stroj PC490-10 je vybaven funkcemi automatického přizpůsobení otáček motoru výkonu hydraulických čerpadel a automatickým volnoběhem. Nová technologie regulace motoru a čerpadla snižuje celkovou spotřebu paliva a zaručuje účinnost a přesnost při jednoduchých i složených pohybech.

Nastavitelný ukazatel Eco a signalizace volnoběhu

Nový ukazatel Eco lze nastavit se zaměřením na optimalizaci spotřeby paliva s cílem umožnit strojníkovi co nejučinnější práci. Aby bylo zabráněno dalšímu plýtvání s palivem v situacích, kdy stroj aktuálně nepracuje a je-li jeho motor v chodu ve volnoběžných otáčkách déle než 5 minut, standardně se na panelu zobrazí upozornění o volnoběžném provozu.

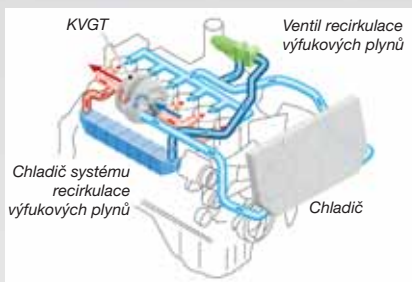
Filtr pevných částic pro vznětové motory Komatsu (KDPF)

Vysoce účinný filtr pevných částic vyvinutý společností Komatsu dokáže zachytit více než 90% pevných částic obsažených ve výfukových plynech. Zahrnuje speciální oxidační katalyzátor se systémem vstřikování paliva, který dokáže spalovat zachycené pevné částice prostřednictvím buď aktivní nebo pasivní regenerace, a to bez potřeby přerušení provozu stroje.



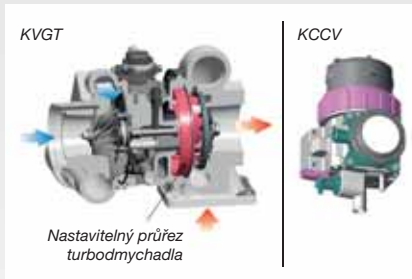
Recirkulace výfukových plynů (EGR)

Systém recirkulace výfukových plynů představuje osvědčenou technologii, kterou jsou vybavovány současné motory Komatsu. Zvýšená kapacita chladiče systému EGR nyní zajišťuje velmi nízké emise NOx a vyšší výkon motoru.



Turbodmychadlo Komatsu s proměnnou geometrií (KVGT)

Turbodmychadlo KVGT zajišťuje optimální množství vzduchu přiváděného do spalovacího prostoru motoru v celém rozsahu jeho otáček i zatížení. Při zachování výkonu a produktivity stroje se dosahuje vyšší čistoty výfukových plynů a nižší spotřeby paliva.

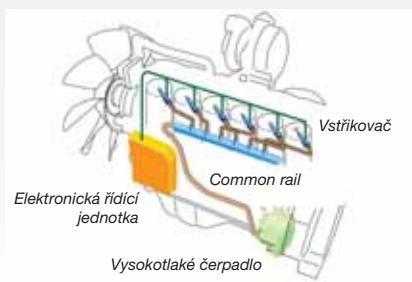


Uzavřený systém odvětrávání klikové skříň (KCCV)

Plyny z klikové skříň procházejí filtrem CCV. Olejová mlha zachycovaná ve filtru se vrací zpět do klikové skříň, zatímco přefiltrovaný plyn je odváděn do vzduchového sacího potrubí.

Vysokotlaké vstřikování paliva Common Rail (HPCR)

Aby bylo dosaženo dokonalého spalování paliva a snížení emisí ve výfukových plynech, je výkonný systém vysokotlakého vstřikování paliva Common Rail řízen počítačem, díky čemuž dokáže dodávat přesné množství paliva v několika vstřících do přepracovaného spalovacího prostoru motoru.



Snížení ztrát paliva

Standardní vybavení u každého modelu PC490-10 zahrnuje elektrické palivové čerpadlo se snadnou obsluhou a automatickým vypínáním. Další zvýšení bezpečnosti systému zaručují přepážka a speciální pěnová hmota, které pomáhají zabránit rozlití paliva na horké části stroje při doplňování paliva.



Maximální pohodlí obsluhy

Nově navržená prostorná kabina

Široká prostorná kabina obsahuje nové plně pneumaticky odpružené stanoviště obsluhy s postranními konzolami a s vysokou plně nastavitelnou sedačkou s vyhříváním.

Zvýšený komfort obsluhy

Kabina nabízí maximální pohodlí také díky zvětšenému úložnému prostoru v kabině, vstupu pro připojení přehrávače MP3 a přípojce 12 resp. 24 V. Automatická klimatizace umožňuje snadné a přesné nastavení teploty vzduchu v kabině.

Konstrukce s nízkou hlučností

Pásová rýpadla Komatsu Řady 10 mají velmi nízkou vnější hlučnost a jsou velmi vhodná pro práce ve stísněných nebo zastavěných prostorech. Nižší otáčky ventilátoru, velkokapacitní chladič a optimální použití zvukové izolace a materiálů tlumících hluk, to vše pomáhá k tomu, že je hladina hluku v kabině rýpadel Řady 10 srovnatelná s hladinou hluku v kabině osobního automobilu vyšší třídy.

Uložení kabiny na tlumičích

Typická stabilita stroje Komatsu PC490-10 v kombinaci s tuhým rámem a vícevrstevným viskózním systémem odpružení kabiny významně snižují působení vibrací na obsluhu.



Automatická klimatizace



Termo schránka



Ovládací joysticky s tlačítky pro proporcionální ovládání příslušenství



Velká širokoúhlá obrazovka s vysokým rozlišením

Pro co nejvyšší bezpečnost, přesnost a plynulost práce, disponuje uživatelsky příjemný monitor vysoce intuitivním rozhraním řídicího a monitorovacího systému všech funkcí stroje (EMMS). Panel obsahuje jednoduché přepínače i multifunkční tlačítka, které obsluze umožňují stiskem prstu přistupovat k velké řadě funkcí a provozních informací. Pro komunikaci lze zvolit některý z 25 jazyků.



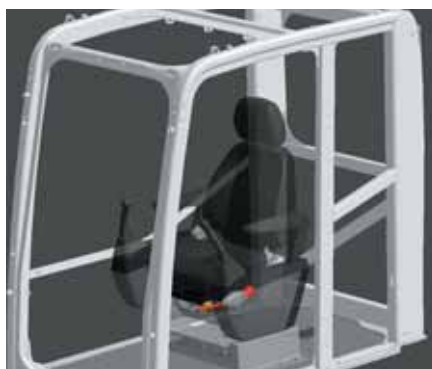
Nejpřísnější bezpečnostní normy

Bezpečná kabina SpaceCab™

Nová kabina je vybavena ochrannou konstrukcí ROPS splňující požadavky normy ISO 12117-2:2008. Je tvořena rámem z ocelových profilů a poskytuje velmi kvalitní tlumení otřesů a rázů, odolnost proti nárazu a dlouhou provozní životnost. Kabinu lze volitelně doplnit systémem ochrany proti padajícím předmětům (FOPS) třídy 2 podle ISO 10262 s otvírací přední ochrannou mříží.

Bezpečnost a snadná údržba

U částí motoru, které při provozu dosahují vysokých teplot, jsou umístěny tepelné kryty. Řemen ventilátoru a řemenice jsou dobře chráněny. V případě poškození hydraulického systému je sníženo riziko požáru přepážkou mezi čerpadly a motorem, která zabraňuje kontaktu hydraulického oleje s horkými částmi motoru. Kryt motoru je zavěšen v zadní části, protiskluzové panely umístěné kolem motoru zajišťují snadný a bezpečný přístup ze všech stran. K vysoké úrovni bezpečnosti dále přispívá mimořádně tuhé zábradlí.



Bezpečná kabina SpaceCab™

Optimální bezpečnost na pracovišti

Bezpečnostní prvky stroje Komatsu PC490-10 vyhovují požadavkům nejnovějších průmyslových standardů a pracují společně jako systém, který minimalizuje rizika hrozící osobám uvnitř stroje nebo v jeho blízkosti. Zvuková výstraha pro pojezd dále zvyšuje bezpečnost na pracovišti. Velmi odolné protiskluzové desky na nášlapných plochách udržují povrch dlouhodobě bezpečným.

Zadní kamerový systém

Kamera ve standardní výbavě stroje poskytuje na širokoúhlém monitoru výjimečně dokonalý výhled do zadního pracovního prostoru stroje. Nastavitelná zadní kamera je integrovaná do profilu protizávaží. Volitelně může být stroj vybaven i kamerou snímající pravou stranu rýpadla.



Zadní kamera nepřesahující obrys stroje



Velkorozměrové zábradlí





Kvalita, na kterou se můžete spolehnout

Spolehlivý a účinný

Produktivita je klíčem k úspěchu – všechny hlavní komponenty modelu PC490-10 jsou navrženy a vyrobeny přímo společností Komatsu. Hlavní funkce stroje jsou dokonale sladěny tak, aby zaručovaly vysokou spolehlivost a produktivitu stroje.

Robustní konstrukce

Maximální tuhost a odolnost – společně s prvotřídním zákaznickým servisem – jsou základními kameny filozofie Komatsu. V klíčových bodech konstrukce stroje jsou v maximální míře použity jednoduché plechy a odlitky, aby tak bylo zaručeno správné rozložení namáhání. Výztuhy na spodní části ramena jej chrání před poškozením. Zvětšená tloušťka plechů použitých v konstrukci podvozku přispívá k větší stabilitě, nosnosti a prodloužené životnosti stroje.

Komponenty s kvalitou Komatsu

S využitím nejmodernějších počítačem řízených postupů, dokonalých testovacích programů a komplexních výrobních postupů a technologií vyrábí společnost Komatsu stroje, které jsou navrhovány, vyráběny a testovány tak, aby splňovaly požadavky nejpřísnějších norem.

Široká servisní síť

Rozsáhlá distribuční síť dealerů Komatsu je připravena pomáhat v zajištění optimální kondice vašeho strojového parku. K dispozici jsou přizpůsobené servisní balíčky s expresní dostupností náhradních dílů, což zaručuje, že si Vaše stroje Komatsu budou stále udržovat špičkový výkon.



Spodní uchycení výložníku z odlitku



Plechý výložníku z jednoho kusu



Bezdrátový monitorovací systém Komatsu

Snadná cesta k vyšší produktivitě

Systém KOMTRAX™ představuje nejnovější výsledek vývoje bezdrátových monitorovacích technologií. Dodává zevrubné informace o vašem strojovém parku a vybavení, které šetří náklady, a kromě toho poskytuje dostatek informací usnadňujících maximální využití výkonu strojů. Tím, že vytváří vysoce integrovanou podpůrnou síť, umožňuje provádění proaktivní i preventivní údržby a přispívá ke zvýšení efektivity řízení provozu strojů.

Znalosti

Získáváte rychlé odpovědi na základní a rozhodující dotazy týkající se vašich strojů dozvídáte se, co stroje dělají, kdy dokončily svoji práci, kde se nacházejí, jak je lze efektivněji využít a kdy je třeba provádět jejich údržbu. Výkonová data jsou prostřednictvím satelitu přenášena z vašeho stroje do vašeho počítače a současně jsou předávána příslušnému místnímu distributorovi strojů Komatsu, který je tak ihned k dispozici, je-li třeba provést odbornou analýzu a poskytnout zpětnou odezvu.

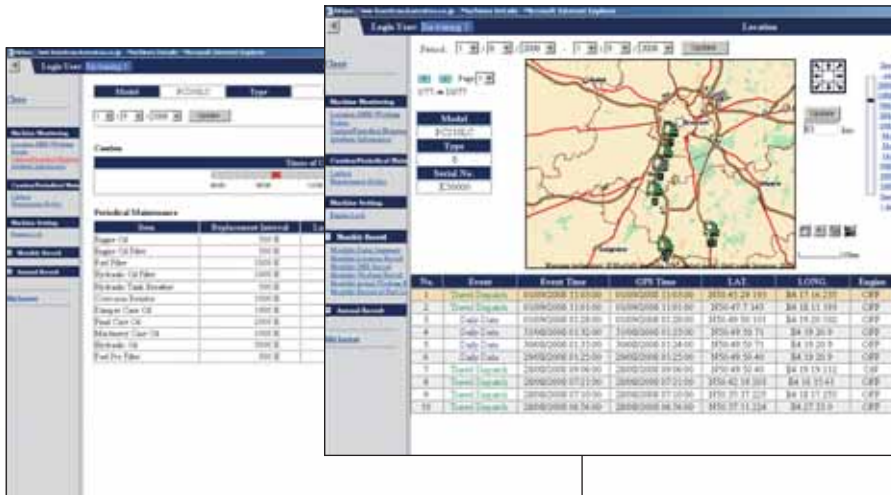
Pohodlí

Systém KOMTRAX™ vám umožňuje pohodlně řídit váš strojový park prostřednictvím webového prohlížeče bez ohledu na to, kde se právě nacházíte. Data jsou analyzována a zpracovávána ve speciálních pakechtech, které umožňují snadné a intuitivní prohlížení map, seznamů, grafů a tabulek. Můžete sami předem odhadnout, jaký druh údržby a dílů by váš stroj mohl potřebovat, nebo začít se zjišťováním problémů ještě před příjezdem servisních techniků společnosti Komatsu.

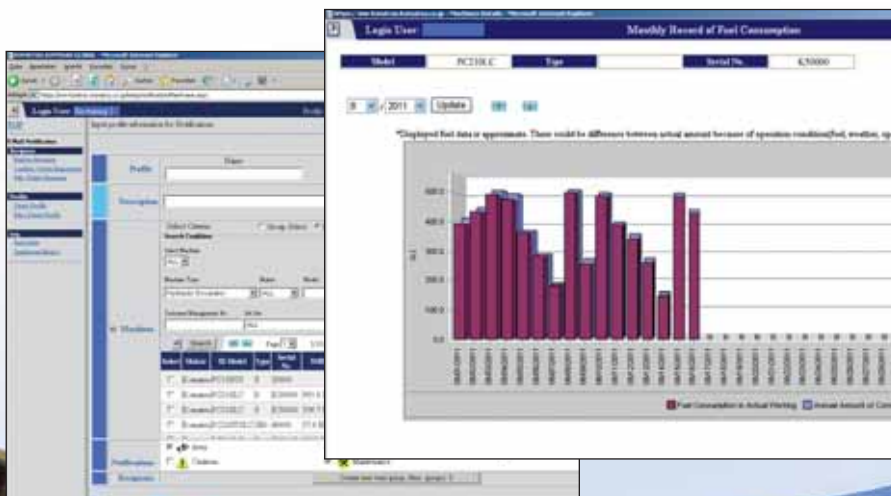


Akseschnost

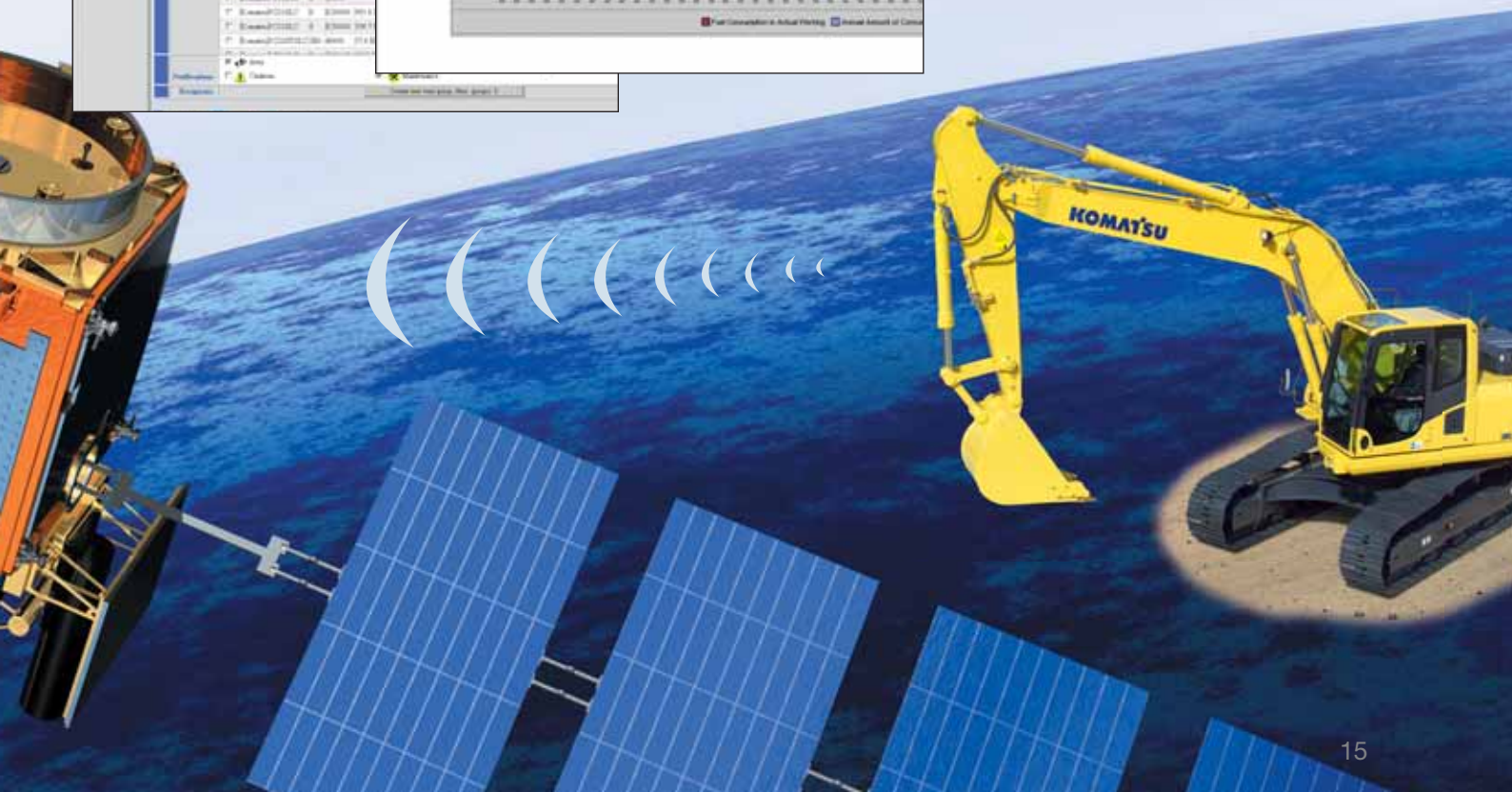
Podrobné informace, které máte prostřednictvím systému KOMTRAX™ po ruce 24 hodin denně a 7 dnů v týdnu, vám umožňují přijímat lepší každodenní operativní i dlouhodobá strategická rozhodnutí. Můžete předvídat problémy, přizpůsobovat časové plány údržby, minimalizovat provozní prostoje a zajistit, aby vaše stroje byly tam, kam patří – na určeném pracovišti.



Prostřednictvím webové aplikace je zajištěn přístup k rozmanitým vyhledávacím parametrům, které umožňují rychlé nalezení informací o konkrétních strojích na základě rozhodujících faktorů, jakými jsou například stupeň využití, stáří a další údaje, a to včetně různých doplňujících hlášení a upozornění.



Jednoduchý graf znázorňuje spotřebu paliva u konkrétního stroje a pomáhá vám při výpočtu celkových nákladů připadajících na jednotlivá pracoviště a pohodlně plánovat dodávky paliva.



Jednoduchá údržba

Snadné čištění chladičů

Otočný výměník klimatizace a vedle sebe umístěné chladiče oleje a chladicí kapaliny umožňují snadný přístup při čištění.



Rychlý přístup k filtrům a vypouštěcímu ventilu

Filtr motorového oleje, palivové filtry a ventil odkalování palivového systému jsou umístěny tak, aby byly snadno dosažitelné.



Regenerace filtru pevných částic

Saze zachycené ve filtru pevných částic jsou periodicky a automaticky spalovány pomocí tepla ze spalín motoru.



Odlučovač vody

Standardní příslušenství, které odloučí všechnu vodu, obsaženou v palivu, čímž chrání palivový systém před možným poškozením.



Omyvatelná podlaha

Podlaha se, díky omyvatelnému povrchu a odvodním otvorům vody, snadno udržuje v čistotě.

Upravený rám podvozku

Vrchní část rámu kladek je skloněná a proto nemůže docházet ke kumulaci nečistot. Případné nečistoty mohou být snadno odstraněny.

Olejové filtry s dlouhou životností

Filtry hydraulického oleje používají vysoce výkonný filtrační materiál, který zaručuje dlouhé intervaly výměny vložky, což významně snižuje náklady na údržbu.



Flexibilní záruka

Zakoupíte-li si zařízení Komatsu, získáte přístup k celé řadě programů a služeb, které jsou vytvořeny proto, abyste ze své investice získali co nejvíce. Například program flexibilní záruky Komatsu poskytuje celou řadu záruk na stroj i jeho součásti. Podmínky záruky mohou být zvoleny tak, aby vyhovovaly vašim individuálním potřebám a požadavkům. Tento program byl vytvořen proto, aby vám pomohl snížit celkové provozní náklady.



MOTOR

ModelKomatsu SAA6D125E-6-A
 Typ S přímým vstřikováním se systémem Common Rail,
 vodou chlazený, přeplňovaný, s mezichladičem
 a se sníženou hladinou emisí

Výkon motoru
 při otáčkách motoru 1.900 ot/min
 ISO 14396 270 kW/367 PS
 ISO 9249 (výkon na setrvačniku) 268 kW/364 PS
 Počet válců 6
 Vrtání × zdvih 125 × 150 mm
 Zdvihový objem 11,04 l
 Akumulátory 2 × 12 V/110 Ah
 Alternátor 24 V/60 A
 Startér 24 V/11 kW
 Typ vzduchového filtru Dvojitý filtr s bezpečnostní vložkou s
 předčističem a indikací znečištění na monitoru
 Chlazení Vrtule chlazení se sacím účinkem
 Typ pohonu ventilátoru Hydrostatický, s možností reverzace

HYDRAULICKÝ SYSTÉM

Typ Systém HydrauMind s uzavřeným středem, funkci
 Load Sensing a tlakovými vyrovnávacími ventily
 Přídavné okruhy V závislosti na provedení mohou být
 instalovány až dva hydraulické okruhy
 Hlavní čerpadla 2 pístová čerpadla s proměnným průtokem
 na ovládání výložníku, ramena, lopaty,
 otoče a pojezdových okruhů
 Maximální průtok čerpadel 2 × 345 l/min
 Nastavení bezpečnostních přepouštěcích ventilů
 Pracovní zařízení 380 kg/cm²
 Pojezdové ústrojí 380 kg/cm²
 Otoč 285 kg/cm²
 Pilotní ovládací okruh 33 kg/cm²

PODVOZEK

KonstrukceCentrální X-rám s bočně uloženými
 skříňovými rámy pásů
 Řetěz
 Typ Plně utěsněný
 Desky pásu (každá strana) 46 (PC490), 49 (PC490LC)
 Napínání Kombinovaná hydraulická jednotka s pružinou
 Kladky
 Pojezdové kladky (každá strana) 7 (PC490), 8 (PC490LC)
 Nosné kladky (každá strana) 2

PROVOZNÍ HMOTNOST

| | PC490-10 | | PC490LC-10 | |
|----------------------|-------------------|-------------------------|-------------------|-------------------------|
| | Provozní hmotnost | Měrný tlak | Provozní hmotnost | Měrný tlak |
| Trojbrité desky pásu | | | | |
| 600 mm | 46.630 kg | 0,89 kg/cm ² | 46.910 kg | 0,83 kg/cm ² |
| 700 mm | 47.100 kg | 0,77 kg/cm ² | 47.410 kg | 0,72 kg/cm ² |
| 800 mm | 47.570 kg | 0,68 kg/cm ² | 47.910 kg | 0,64 kg/cm ² |
| 900 mm | - | - | 48.400 kg | 0,57 kg/cm ² |
| Dvoubřité desky pásu | | | | |
| 600 mm | 46.750 kg | 0,89 kg/cm ² | 47.030 kg | 0,83 kg/cm ² |

Provozní hmotnost včetně 7,1 m jednodílný výložník, 3,4 m dlouhé násady, 1.915 kg lopaty, obsluhy, provozních náplní,
 plně palivové nádrže a standardního vybavení.

OTOČOVÝ SYSTÉM

TypAxiální pístový hydromotor pohánějíci
 dvouredukční planetové soukolí
 Zámek otočeElektricky aktivovaná brzda v olejové
 lázni integrovaná v hydromotoru otoče.
 Rychlost otáčení 0 - 9,4 ot/min
 Kroutící moment otoče 132 kNm

ŘÍZENÍ A BRZDY

Ovládání řízení Dvě páky s pedály a možností nezávislého
 ovládání každého pásu zvlášť
 Typ pohonuHydrostatický
 Pojezdové ústrojí Automatické s možností volby ze 3 rychlostí
 Stoupavost 70%, 35°
 Pojezdová rychlost
 Pomalá / Střední / Rychlá 3,0 / 4,2 / 5,5 km/h
 Maximální tažná síla 34.000 kg
 Brzdový systém Hydraulicky ovládané lamelové brzdy
 v každém pojezdovém motoru

PLNÍČÍ OBJEMY PROVOZNÍCH KAPALIN

Palivová nádrž 650 l
 Chladič 44,0 l
 Motorový olej 37,0 l
 Pohon otoče 20,0 l
 Hydraulická nádrž 248 l
 Koncové převody (každá strana) 10,5 l

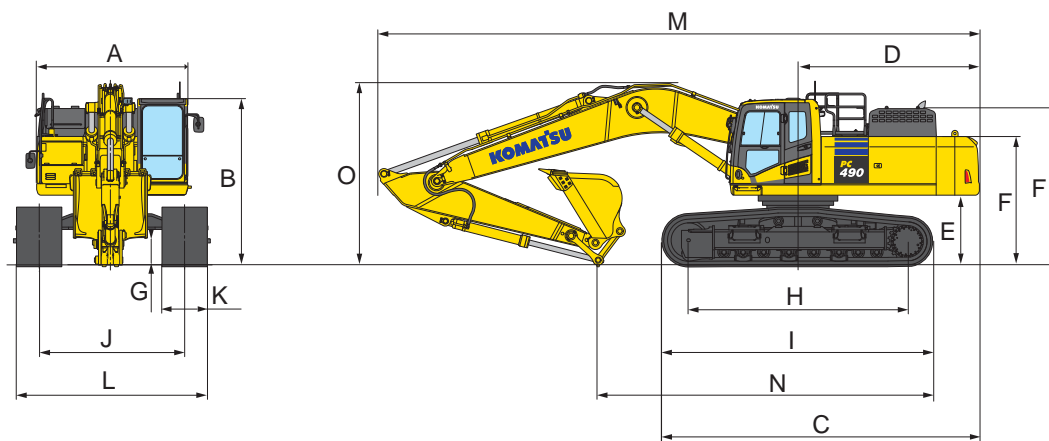
ŽIVOTNÍ PROSTŘEDÍ

Emise motoru Plně vyhovují emisním předpisům
 EU Stupeň IIIB/EPA Tier 4 Interim
 Hladiny hluku
 LwA hladina vnějšího hluku 107 dB(A) (2000/14/EC Stupeň II)
 LpA hladina vnitřního hluku 71 dB(A) (ISO 6396 dynamický test)
 Úroveň vibrací (EN 12096:1997)*
 Ruka/paže ≤ 2,5 m/s² (přesnost K = 0,25 m/s²)
 Tělo ≤ 0,5 m/s² (přesnost K = 0,10 m/s²)
 Pro posouzení případných rizik dle 2002/44/EC, prosíme
 konzultujte s ISO/TR 25398:2006.

Rozměry a provozní hodnoty

| ROZMĚRY STROJE | PC490-10 | PC490LC-10 |
|--|-------------------|-----------------------|
| A Celková šíře vrchní nástavby | 2.995 mm | 2.995 mm |
| B Celková výška s kabinou | 3.360 mm | 3.360 mm |
| C Celková délka základního stroje | 6.130 mm | 6.300 mm |
| D Délka zadní otočné části | 3.605 mm | 3.605 mm |
| Poloměr otáčení zadní části | 3.645 mm | 3.645 mm |
| E Světlost pod protizávažím | 1.385 mm | 1.385 mm |
| F Výška zadní části stroje | 2.490 mm | 2.490 mm |
| F' Výška zadní části stroje (po horní část krytu motoru) | 3.105 mm | 3.105 mm |
| G Světlost nad zemí | 700 mm | 700 mm |
| H Vzdálenost os vodícího a hnacího kola | 4.020 mm | 4.350 mm |
| I Délka pásu | 5.055 mm | 5.385 mm |
| J Rozchod pásů | 2.890 mm | 2.890 mm |
| K Šíře desek pásu | 600, 700, 800 mm | 600, 700, 800, 900 mm |
| L Celková šíře přes pásy 600 mm | 3.490 - *2.990 mm | 3.490 - *2.990 mm |
| Celková šíře přes pásy 700 mm | 3.590 - *3.090 mm | 3.590 - *3.090 mm |
| Celková šíře přes pásy 800 mm | 3.690 - *3.190 mm | 3.690 - *3.190 mm |
| Celková šíře přes pásy 900 mm | - | 3.790 - *3.290 mm |

* Převážní rozměry (zatažený podvozek)



PŘEPRAVNÍ ROZMĚRY

| | JEDNODÍLNÝ VÝLOŽNÍK | | | | | |
|---------------------------------------|---------------------|-----------|-----------|-----------|-----------|--|
| | 2,4 m | 2,9 m | 3,4 m | 4,0 m | 4,8 m | |
| M Převážní délka | 11.910 mm | 12.000 mm | 11.930 mm | 11.950 mm | 11.825 mm | |
| N Délka na zemi (převážní) (PC490-10) | 7.720 mm | 7.455 mm | 6.710 mm | 6.130 mm | 5.885 mm | |
| Délka na zemi (převážní) (PC490LC-10) | 7.885 mm | 7.620 mm | 6.875 mm | 6.295 mm | 6.050 mm | |
| O Celková výška (k vrcholu výložníku) | 3.875 mm | 3.760 mm | 3.635 mm | 3.885 mm | 4.435 mm | |

PŘEPRAVNÍ ROZMĚRY

| | KRÁTKÝ VÝLOŽNÍK | |
|---------------------------------------|-----------------|-----------|
| | 2,4 m | 2,9 m |
| M Převážní délka | 11.470 mm | 11.570 mm |
| N Délka na zemi (převážní) (PC490-10) | 7.675 mm | 7.210 mm |
| Délka na zemi (převážní) (PC490LC-10) | 7.840 mm | 7.380 mm |
| O Celková výška (k vrcholu výložníku) | 3.630 mm | 3.710 mm |

**PC490-10 / MAX. OBJEM LOPATY A HMOTNOST**

| JEDNODÍLNÝ VÝLOŽNÍK | | | | | |
|--|------------------------------|------------------------------|------------------------------|------------------------------|------------------------------|
| Délka ramene | 2,4 m | 2,9 m | 3,4 m | 4,0 m | 4,8 m |
| Měrná hmotnost materiálu do 1,2 t/m ³ | 2,76 m ³ 2.175 kg | 2,76 m ³ 2.175 kg | 2,76 m ³ 2.175 kg | 2,76 m ³ 2.175 kg | 2,76 m ³ 2.175 kg |
| Měrná hmotnost materiálu do 1,5 t/m ³ | 2,76 m ³ 2.175 kg | 2,76 m ³ 2.175 kg | 2,76 m ³ 2.175 kg | 2,76 m ³ 2.175 kg | 2,74 m ³ 2.175 kg |
| Měrná hmotnost materiálu do 1,8 t/m ³ | 2,76 m ³ 2.175 kg | 2,76 m ³ 2.175 kg | 2,71 m ³ 2.175 kg | 2,71 m ³ 2.175 kg | 2,39 m ³ 2.015 kg |

PC490-10 / MAX. OBJEM LOPATY A HMOTNOST

| KRÁTKÝ VÝLOŽNÍK | | | |
|--|------------------------------|------------------------------|--|
| Délka ramene | 2,4 m | 2,9 m | |
| Měrná hmotnost materiálu do 1,2 t/m ³ | 3,50 m ³ 2.450 kg | 3,50 m ³ 2.450 kg | |
| Měrná hmotnost materiálu do 1,5 t/m ³ | 3,50 m ³ 2.450 kg | 3,50 m ³ 2.450 kg | |
| Měrná hmotnost materiálu do 1,8 t/m ³ | 3,18 m ³ 2.432 kg | 2,95 m ³ 2.308 kg | |

PC490LC-10 / MAX. OBJEM LOPATY A HMOTNOST

| JEDNODÍLNÝ VÝLOŽNÍK | | | | | |
|--|------------------------------|------------------------------|------------------------------|------------------------------|------------------------------|
| Délka ramene | 2,4 m | 2,9 m | 3,4 m | 4,0 m | 4,8 m |
| Měrná hmotnost materiálu do 1,2 t/m ³ | 2,76 m ³ 2.175 kg | 2,76 m ³ 2.175 kg | 2,76 m ³ 2.175 kg | 2,76 m ³ 2.175 kg | 2,76 m ³ 2.175 kg |
| Měrná hmotnost materiálu do 1,5 t/m ³ | 2,76 m ³ 2.175 kg | 2,76 m ³ 2.175 kg | 2,76 m ³ 2.175 kg | 2,76 m ³ 2.175 kg | 2,76 m ³ 2.175 kg |
| Měrná hmotnost materiálu do 1,8 t/m ³ | 2,76 m ³ 2.175 kg | 2,76 m ³ 2.175 kg | 2,76 m ³ 2.175 kg | 2,75 m ³ 2.175 kg | 2,45 m ³ 2.048 kg |

PC490LC-10 / MAX. OBJEM LOPATY A HMOTNOST

| KRÁTKÝ VÝLOŽNÍK | | | |
|--|------------------------------|------------------------------|--|
| Délka ramene | 2,4 m | 2,9 m | |
| Měrná hmotnost materiálu do 1,2 t/m ³ | 3,50 m ³ 2.450 kg | 3,50 m ³ 2.450 kg | |
| Měrná hmotnost materiálu do 1,5 t/m ³ | 3,50 m ³ 2.450 kg | 3,50 m ³ 2.450 kg | |
| Měrná hmotnost materiálu do 1,8 t/m ³ | 3,50 m ³ 2.450 kg | 3,50 m ³ 2.450 kg | |

Max. objem a hmotnost jsou počítány dle ISO 10567:2007.

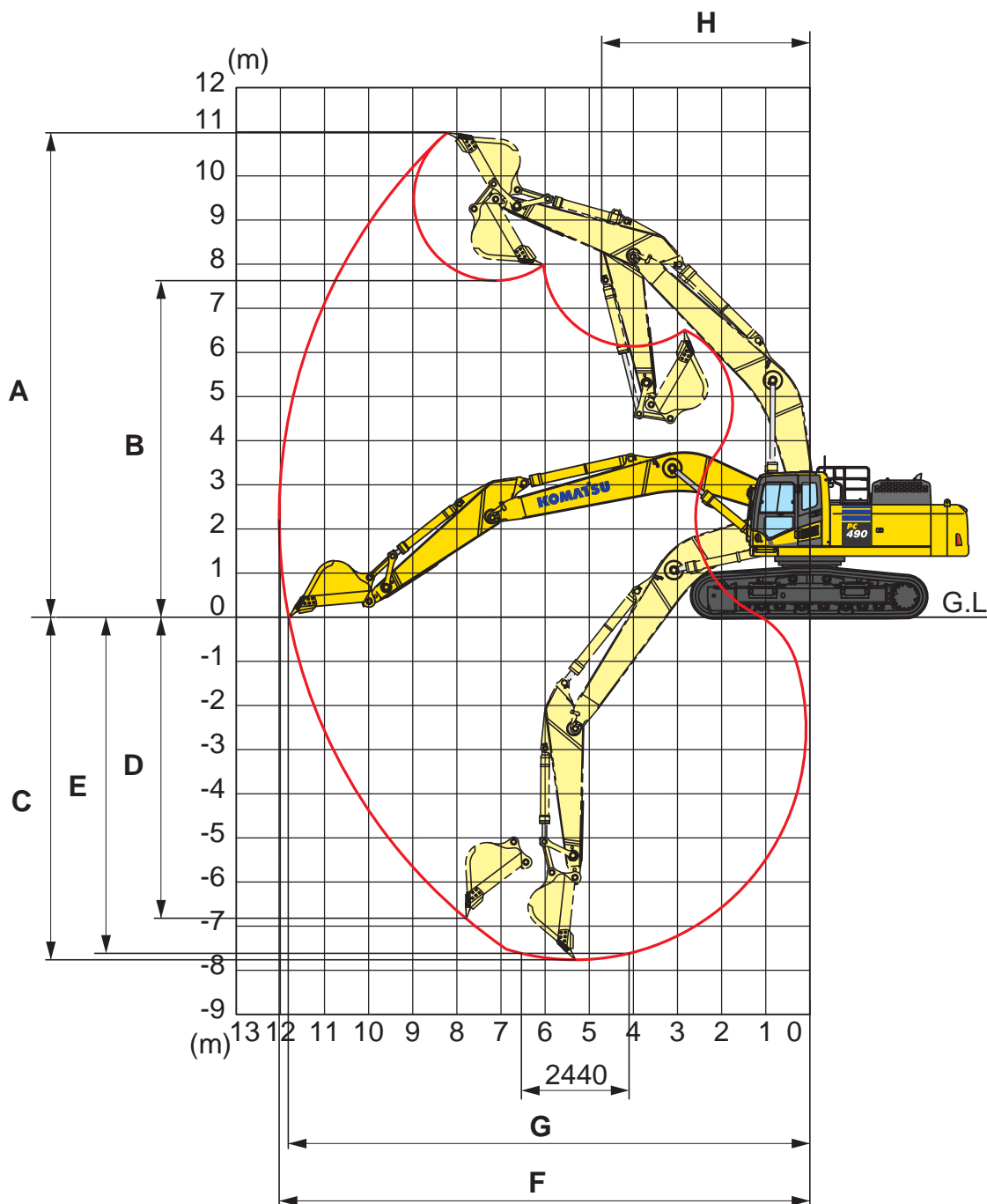
Prosíme konzultujte správnou volbu lopat a příslušenství vhodnou pro Vaše podmínky se svým distributorem.

SÍLY RAMENE A LOPATY

| Délka ramene | 2,4 m | 2,9 m | 3,4 m | 4,0 m | 4,8 m |
|---------------------------------|-----------|-----------|-----------|-----------|-----------|
| Síla od válce lopaty | 26.100 kg | 26.100 kg | 26.100 kg | 26.100 kg | 26.100 kg |
| Síla od válce lopaty s PowerMax | 28.000 kg | 28.000 kg | 28.000 kg | 28.000 kg | 28.000 kg |
| Síla od válce ramene | 24.200 kg | 24.400 kg | 20.400 kg | 18.100 kg | 15.800 kg |
| Síla od válce ramene s PowerMax | 25.900 kg | 26.200 kg | 21.800 kg | 19.400 kg | 17.000 kg |

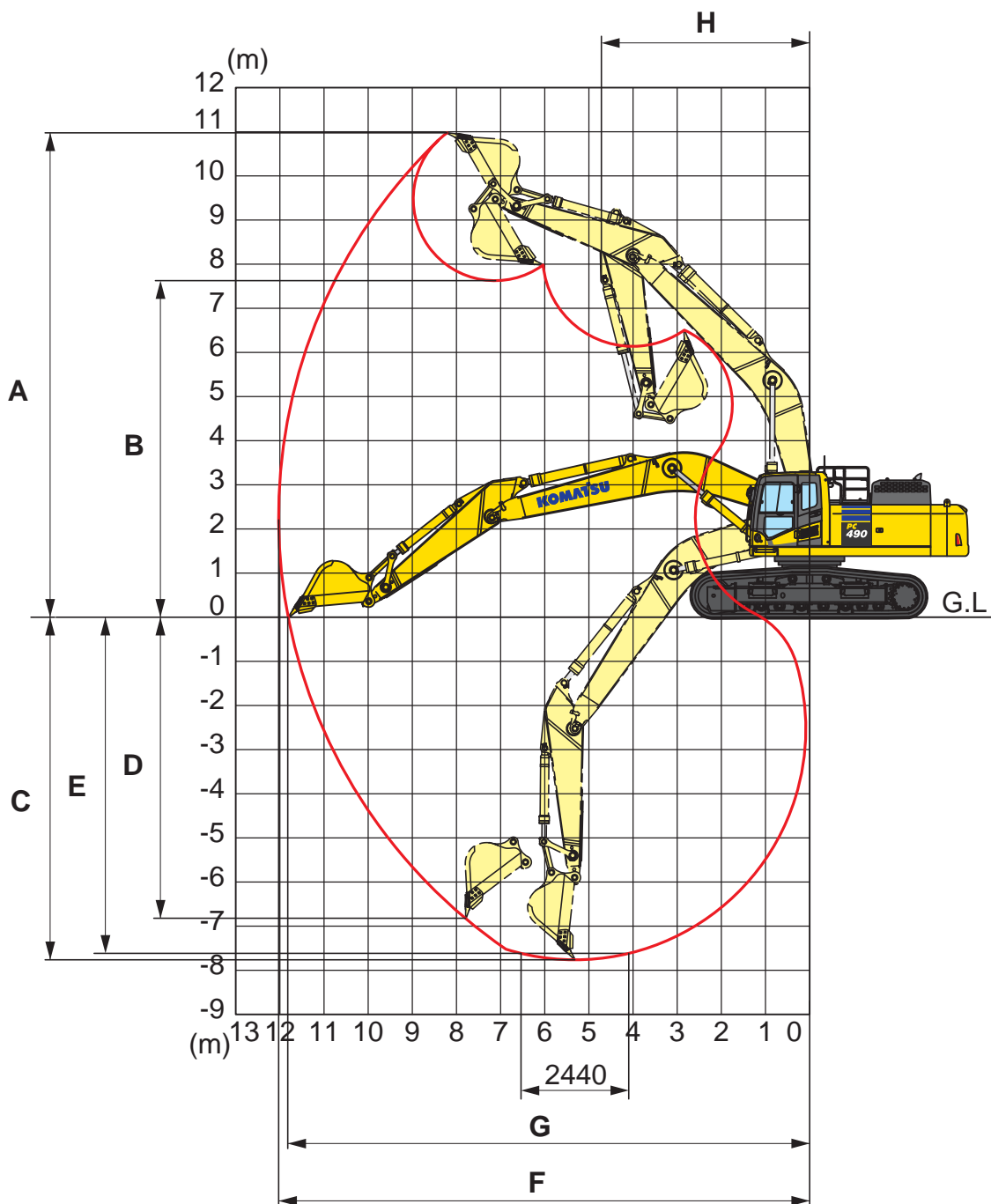
Pracovní dosahy

JEDNODÍLNÝ VÝLOŽNÍK



| DÉLKA RAMENE | 2,4 m | 2,9 m | 3,4 m | 4,0 m | 4,8 m |
|---|-----------|-----------|-----------|-----------|-----------|
| A Maximální rypná výška | 10.375 mm | 10.350 mm | 10.980 mm | 11.090 mm | 11.550 mm |
| B Maximální výsypná výška | 7.135 mm | 7.145 mm | 7.630 mm | 7.780 mm | 8.210 mm |
| C Maximální rypná hloubka | 6.780 mm | 7.280 mm | 7.755 mm | 8.380 mm | 9.190 mm |
| D Maximální svislá rypná hloubka | 5.240 mm | 5.635 mm | 6.805 mm | 7.220 mm | 8.085 mm |
| E Maximální rypná hloubka při vodorovném dnu 2,44 m | 6.585 mm | 7.090 mm | 7.615 mm | 8.250 mm | 9.080 mm |
| F Maximální rypný dosah | 11.080 mm | 11.445 mm | 12.030 mm | 12.565 mm | 13.365 mm |
| G Maximální rypný dosah při zemi | 10.840 mm | 11.215 mm | 11.810 mm | 12.355 mm | 13.170 mm |
| H Minimální poloměr otočení | 4.835 mm | 4.810 mm | 4.735 mm | 4.800 mm | 4.885 mm |

KRÁTKÝ VÝLOŽNÍK



| DÉLKA RAMENE | 2,4 m | 2,9 m |
|---|-----------|-----------|
| A Maximální rypná výška | 10.510 mm | 10.550 mm |
| B Maximální výsypná výška | 7.075 mm | 7.115 mm |
| C Maximální rypná hloubka | 6.365 mm | 6.865 mm |
| D Maximální svislá rypná hloubka | 4.365 mm | 4.950 mm |
| E Maximální rypná hloubka při vodorovném dnu 2,44 m | 5.630 mm | 6.710 mm |
| F Maximální rypný dosah | 10.605 mm | 10.985 mm |
| G Maximální rypný dosah při zemi | 10.360 mm | 10.750 mm |
| H Minimální poloměr otočení | 4.265 mm | 4.295 mm |

Hydraulické rýpadlo

PC490/LC-10

Standardní a nadstandardní vybavení

MOTOR

| | |
|---|---|
| Vznětový, přeplňovaný motor Komatsu SAA6D125E-6-A s přímým vstříkáváním paliva a systémem Common Rail | ● |
| Splňuje emisní omezení EU Stupeň IIIB/EPA Tier 4 Interim | ● |
| Hydrostaticky poháněný ventilátor chladiče s proměnnými otáčkami a možností reverzace | ● |
| Automatický systém zahřívání motoru | ● |
| Ochranný systém proti přehřátí motoru | ● |
| Ukazatel stavu paliva | ● |
| Funkce automatického decelerátoru | ● |
| Zastavení motoru klíčkem | ● |
| Startování motoru může být na požádání chráněno heslem | ● |
| Alternátor 24 V/60 A | ● |
| Startér 24 V/11 kW | ● |
| Akumulátory 2 x 12 V/110 Ah | ● |

HYDRAULICKÝ SYSTÉM

| | |
|---|---|
| Elektronický uzavřený okruh systému Load Sensing (E-CLSS) se systémem HydrauMind | ● |
| Kontrolní systém vzájemné spolupráce motoru a čerpadla (PEMC) | ● |
| Systém volby ze 6 pracovních režimů: výkonový režim, ekonomický režim, režim hydraulického kladiva, výkonový režim pro příslušenství a ekonomický režim pro příslušenství a režim zvedání | ● |
| Funkce PowerMax | ● |
| Nastavitelné ovládací páky PPC se třemi tlačítky pro přídavná zařízení, proporční funkce ramene, výložníku, lopaty a otoče | ● |
| Dva režimy ovládní výložníku | ● |
| Příprava pro hydraulický rychloupínač | ● |
| Přídavné hydraulické okruhy | ○ |

PODVOZEK

| | |
|--|---|
| Ochrana jezdových kladek | ● |
| Rám stroje se spodním krytovaním | ● |
| 600, 700, 800, 900 mm trojhrané desky pasu | ○ |
| 600 mm dvoubřité desky pasu | ○ |
| Ochrana jezdových kladek v celé délce | ○ |

KABINA

| | |
|---|---|
| Vyztužená bezpečnostní kabina SpaceCab™: Neprodyšně utěsněná a přetlakovaná kabina s odpruženým uložením je vybavena tónovanými bezpečnostními skly, velkým stropním oknem se sluneční clonou, výsuvným čelním oknem se zajišťovacím systémem, vyjímatelným dolním oknem, stěračem čelního okna s cyklovačem, sluneční roletou, zapalovačem, popelníkem, odkládacím prostorem a podlahovou rohoží | ● |
| Vyhřívaná sedačka s vysokým opěradlem, pneumatickým odpružením a bederní opěrkou, výškově nastavitelné loketní opěrky, samonavíjecí bezpečnostní pás | ● |
| Automatická klimatizace | ● |
| Napájecí napětí 12/24 V | ● |
| Schránka na dokumentaci a časopisy | ● |
| Termo schránka | ● |
| Radio | ● |
| Vstup přehrávače (zdířka pro MP3) | ● |
| Stěrač spodního okna | ○ |
| Stříška proti dešti (nelze použít s OPG) | ○ |

SERVIS A ÚDRŽBA

| | |
|---|---|
| Automatické odvodušňování palivového systému | ● |
| Vzduchový filtr se dvěma vložkami, předčističem a indikátorem znečištění | ● |
| KOMTRAX™ - Bezdrátový monitorovací systém Komatsu | ● |
| Multifunkční barevný monitor s monitorovacím systémem pracovního zařízení (EMMS) a řízením efektivitu provozu | ● |
| Základní sada nářadí | ● |
| Servisní body | ○ |
| Jednotka centrálního mazání | ○ |

PRACOVNÍ ZAŘÍZENÍ

| | |
|---|---|
| Jednodílný výložník (7,1 m) | ○ |
| Krátký výložník (6,7 m) | ○ |
| 2,4 m, 2,9 m; 3,4 m; 4,0 m; 4,8 m dlouhá ramena | ○ |
| Komatsu lopaty | ○ |
| Hydraulická bourací kladiva Komatsu | ○ |

BEZPEČNOSTNÍ VYBAVENÍ

| | |
|---|---|
| Zadní kamerový systém | ● |
| Elektrický klakson | ● |
| Výstražný přetěžovací systém | ● |
| Zvuková výstraha pro pojezd | ● |
| Hydraulické zámky výložníku | ● |
| Masivní zábradlí a zpětná zrcátka | ● |
| Odpojovač baterie | ● |
| Ochranná konstrukce ROPS splňující požadavky normy ISO 12117-2:2008 | ● |
| Bezpečnostní vypínač motoru | ● |
| Hydraulické zámky ramene | ● |
| Systém ochrany proti padajícím předmětům (FOPS) OPG třídy II | ○ |
| Horní ochranný rám OPG | ○ |
| Přídavná kamera na pravé straně | ○ |

ŘÍZENÍ A BRZDY

| | |
|--|---|
| Hydrostatický tří rychlostní jezdový systém s automatickým řazením, koncovými převody s planetovým soukolím a hydraulickou jezdovou i parkovací brzdou | ● |
| PPC ovládací páky a pedály pro řízení a pojezd | ● |

SYSTÉM OSVĚTLENÍ

| | |
|--|---|
| Pracovní světla : 2 na otočném svršku stroje, 1 na výložníku (levé) | ● |
| Přídavná pracovní světla : 4 na kabině (přední), 1 na kabině (zadní), 1 na výložníku (pravé), 1 na protizávaží (zadní) a maják | ○ |

DALŠÍ VYBAVENÍ

| | |
|---|---|
| Standardní protizávaží | ● |
| Dálkové mazání otočového věnce a čepů | ● |
| Elektrické přečerpávací čerpadlo s automatickým vypínáním | ● |
| Biologicky odstranitelné oleje pro hydraulický systém | ○ |
| Barva dle specifikace zákazníka | ○ |

Další příslušenství na požádání

- standardní vybavení
- nadstandardní vybavení

Váš dodavatel Komatsu:



Centrála Praha:
Jeremiášova 947
155 00 Praha 5 – Stodůlky
Tel.: 296376372
Fax.: 251610211
e-mail: komatsu@kuhnbohemia.cz www.kuhnbohemia.cz

KOMATSU

**Komatsu Europe
International NV**
Mechelsesteenweg 586
B-1800 VILVOORDE (BELGIUM)
Tel. +32-2-255 24 11
Fax +32-2-252 19 81
www.komatsu.eu

UKSS14802 06/2012

Materials and specifications are subject to change without notice.
KOMATSU is a trademark of Komatsu Ltd. Japan.